

LED
mennyezetre
szerezhető
lámpatestek

UltraTECH

UT-LEDL1600, UT-LEDL1920(S),
UT-LEDL1920(S)IP, UT-LEDL2720(S),
UT-LEDL2720(S)IP, UT-LEDL3570(S)

FELHASZNÁLÓI ÚTMUTATÓ

FIGYELMEZTETÉS



Áramütés
miatti
életveszély!



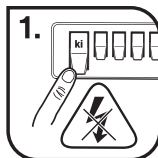
- Képzett villanyszerelőnek kell beszerelnie.
- Gondoskodjon a feszültség alatti alkatrészek esetleges megérintésének védelméről.
- Biztosítsa, hogy a készüléket ne lehessen bekapcsolni.
- Ellenőrizze, hogy az áramellátás le legyen választva.

MŰSZAKI ADATOK

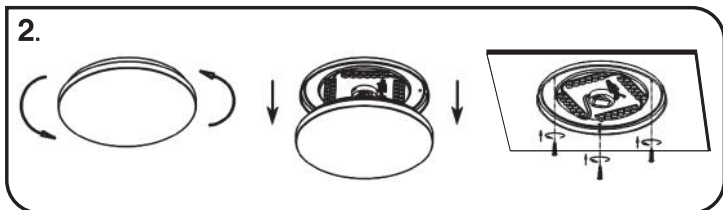
Típus	Névleges teljesítmény	Névleges feszültség	Névleges frekvencia	Érintésvéd. osztály	Védettségi fokozat	Méretek
UT-LEDL1600	20	220-240V	~50 Hz	I.	IP20	290x65 mm
UT-LEDL1920(S)	24	220-240V	~50 Hz	I.	IP20	340x65 mm
UT-LEDL2720(S)	32	220-240V	~50 Hz	I.	IP20	390x65 mm
UT-LEDL3570(S)	42	220-240V	~50 Hz	I.	IP20	480x70 mm
UT-LEDL1920(S)IP	24	220-240V	~50 Hz	I.	IP44	340x70 mm
UT-LEDL2720(S)IP	32	220-240V	~50 Hz	I.	IP44	390x70 mm

FELSZERELÉS

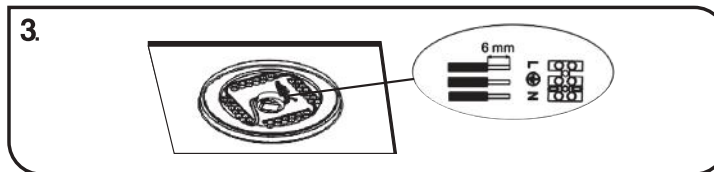
- 1.** Győződjön meg róla, hogy a feszültségmentesítés megtörtént!



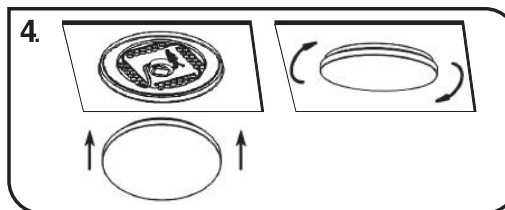
- 2.** Távolítsa el a búrát az alaptestról, majd húzza át a vezetékeket az alaptesten és csavarozza fel azt a mennyezetre.



- 3.** Csatlakoztassa a bekötő vezetékeket a sorkapocsba.



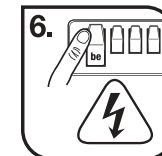
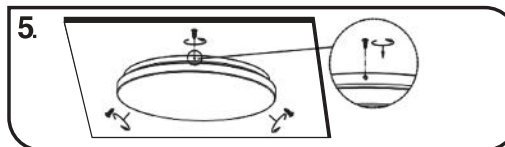
- 4.** Az óramutató járásával megegyező irányban fordítsa el a lámpatest búráját!



6.

Kapcsolja vissza a feszültség ellátást, és győződjön meg róla, hogy a lámpatest megfelelően működik!

- 5.** Csavarozza be a lámpa oldalába a csavarokat!



FIGYELMEZTETÉS: A lámpatest javítása, vagy esetleges cseréje előtt, mindig feszültségmentesítse az áramkört!

A TERMÉK MEGFELELŐ KEZELÉSE

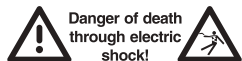


Ez a szimbólum azt jelzi, hogy a termék területén belül nem kezelhető együtt háztartási hulladékokkal. Az ellenőrzetlen hulladékkezelés miatt bekövetkező esetleges környezeti és egészségügyi károsodások megelőzése érdekében, visszagyűjtési kötelezettség vonatkozik a termékre, felelősségteljesen hozzájárulva ezzel az alapanyagok fenntarthatóságához. Az elhasznált eszközök begyűjtése érdekében használja a visszagyűjtő és újrahasznosító hálózatot vagy keresse meg a terméket értékesítő kereskedőt. Ezzel megoldható az elhasznált termék környezetvédelmi szempontból történő biztonságos visszagyűjtése.

Forgalmazza: Sza-Co Kft., H-6000 Kecskemét, Izzó u. 2., +36-30-99-11-537,
info@ultratech.hu, www.ultratech.hu

USER MANUAL

WARNING



**Danger of death
through electric
shock!**

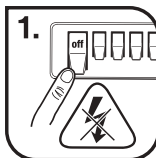
- Must be installed by professional electrician.
- Cover or shield any adjacent live components.
- Ensure device cannot be switched on.
- Check power supply is disconnected.

PARAMETERS

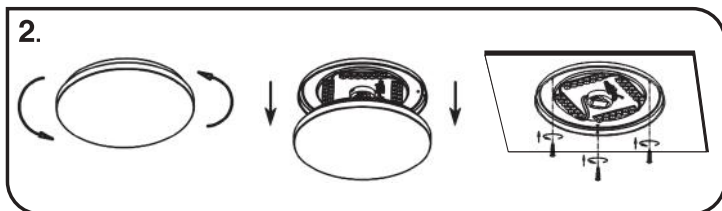
Type	Rated Wattage	Rated Voltage	Rated Frequency	Protection Class	IP Rating	Dimensions
UT-LEDL1600	20	220-240V	~50 Hz	I.	IP20	290x65 mm
UT-LEDL1920(S)	24	220-240V	~50 Hz	I.	IP20	340x65 mm
UT-LEDL2720(S)	32	220-240V	~50 Hz	I.	IP20	390x65 mm
UT-LEDL3570(S)	42	220-240V	~50 Hz	I.	IP20	480x70 mm
UT-LEDL1920(S)IP	24	220-240V	~50 Hz	I.	IP44	340x70 mm
UT-LEDL2720(S)IP	32	220-240V	~50 Hz	I.	IP44	390x70 mm

INSTALLATION

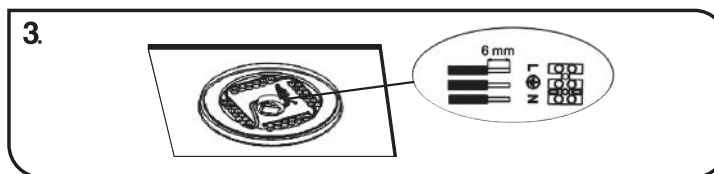
- 1.** Make sure to turn off the main power.



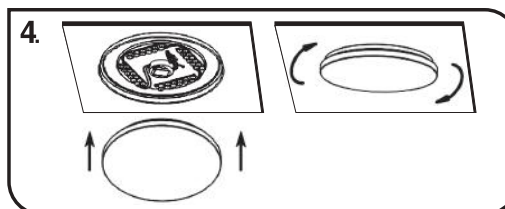
- 2.** Remove cover from fixture, and pull the power supply wires out the fixture pan, screw the fixture pan on ceiling.



- 3.** Connect the Power supply wires to the Terminal block.



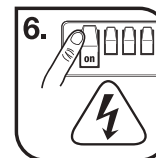
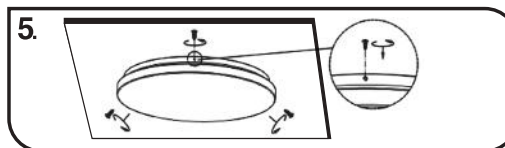
- 4.** Twist the Fixture cover clockwise.



- 6.**

Turn the power switch back on to verify that the luminaire is working properly.

- 5.** Install the side screws of the lamp



WARNING: Disconnect the unit before replacing the luminaire.

CORRECT DISPOSAL OF THIS PRODUCT



This marking indicates that this product should not be disposed with other household wastes throughout the EU. To prevent possible harm to the environment or human health from uncontrolled waste disposal, recycle it responsibly to promote the sustainable reuse or material resources. To return your used device, please use the return and collection systems or contact the retailer where the product was purchased. They can take this product for environmental safe recycling.

Distributor: Sza-Co Kft., H-6000 Kecskemét, Izzó u. 2., +36-30-99-11-537,
info@ultratech.hu, www.ultratech.hu