

FELHASZNÁLÓI ÚTMUTATÓ

FIGYELMEZTETÉS



Áramütés
miatti
életveszély!

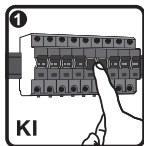


- Képzett villanszerelőnek kell beszerelnie.
- Gondoskodjon a feszültség alatti alkatrészek esetleges megérintésének védelméről.
- Biztosítsa, hogy a készüléket ne lehessen bekapcsolni.
- Ellenőrizze, hogy az áramellátás le legyen választva.

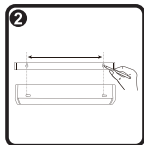
MŰSZAKI ADATOK

Típus	Névleges teljesítmény	Névleges feszültség	Névleges frekvencia	Érintésvédelmi osztály	Védettségi fokozat	Méretek
UT-LEDCL800	8W	220-240V	~50 Hz	II.	IP20	545x24x61 mm
UT-LEDCL1200	12W	220-240V	~50 Hz	II.	IP20	836x24x61 mm

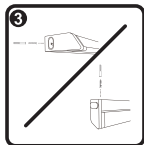
FELSZERELÉS



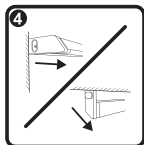
Győződjön meg róla, hogy a feszültségmentesítés megtörtént!



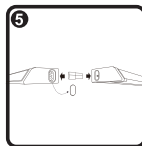
Jelölje be a falon a furatok helyét, majd fúrja ki a lyukakat.



Helyezze a tipliket a furatokba, majd csavarozza be úgy a csavarokat, hogy kb. 5-6 mm-t kiálljanak a falból.

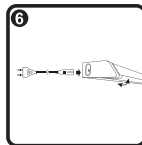


Rögzítse a lámpát a rajz szerint.

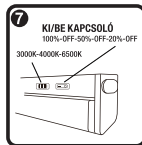


A lámpatest a csomagban található csatlakozó segítségével sorolható.

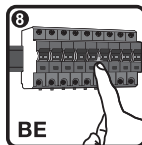
Sorolhatóság:
• 8W: max. 7db
• 12W: max. 6db



Csatlakoztassa a tápkábelt a lámpába, majd a dugaljba.



A lámpa elején található kapcsolók segítségével tudja állítani a színhőmérsékletet és a fényerősséget.



Kapcsolja vissza a feszültség ellátást és győződjön meg róla, hogy a lámpatest megfelelően működik.

FIGYELMEZTETÉS!

A lámpatest javítása vagy esetleges cseréje előtt mindig feszültségmentesítse az áramkört!

A TERMÉK MEGFELELŐ KEZELÉSE



Ez a szimbólum azt jelzi, hogy a termék az EU területén belül nem kezelhető együtt háztartási hulladékokkal. Az ellenőrizetlen hulladékkezelés miatt bekövetkező esetleges környezeti és egészségügyi károsodások megelőzése érdekében, visszagyűjtési kötelezettség vonatkozik a termékre, felelősségteljesen hozzájárulva ezzel az alapanyagok fenntarthatóságához. Az elhasznált eszközök begyűjtése érdekében használja a visszagyűjtő és újrahasznosító hálózatot vagy keresse meg a terméket értékesítő kereskedőt. Ezzel megoldható az elhasznált termék környezetvédelmi szempontból történő biztonságos visszagyűjtése.

FORGALMAZZA:

Sza-Co Kft.
H-6000 Kecskemét, Izzó u. 2.
+36-30-99-11-537
info@ultratech.hu
www.ultratech.hu

USER MANUAL

WARNING



Danger of death through electric shock!

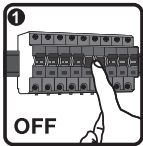


- Must be installed by professional electrician.
- Cover or shield any adjacent live components.
- Ensure device cannot be switched on.
- Check power supply is disconnected.

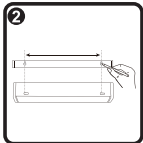
PARAMETERS

Type	Rated Wattage	Rated Voltage	Rated Frequency	Protection Class	IP Rating	Dimensions
UT-LEDCL800	8W	220-240V	~50 Hz	II.	IP20	545x24x61 mm
UT-LEDCL1200	12W	220-240V	~50 Hz	II.	IP20	836x24x61 mm

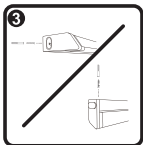
INSTALLATION



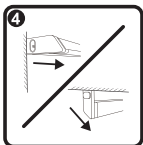
Make sure to turn off the main power.



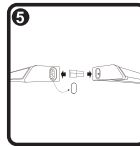
Locate the places of the holes then drill the holes.



Insert the PC tubes into the holes. Keep a gap of 5-6 mm between the screws and the wall.



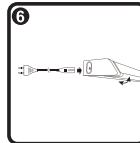
Install the cabinet light in the direction shown.



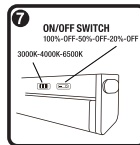
The cabinet light can be connected using the connector cable included in the package.

Connectable quantities:

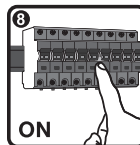
- 8W: max. 7pcs
- 12W: max. 6pcs



Connect the power cord into the cabinet light then into the socket.



You can adjust the color temperature and brightness using the switches on the front of the lamp.



Turn the power switch back on to verify that luminaire is working properly.

WARNING!

Disconnect the unit before replacing the luminaire.

CORRECT DISPOSAL OF THIS PRODUCT



This marking indicates that this product should not be disposed with other household wastes throughout the EU. To prevent possible harm to the environment or human health from uncontrolled waste disposal, recycle it responsibly to promote the sustainable reuse or material resources. To return your used device, please use the return and collection systems or contact the retailer where the product was purchased. They can take this product for environmental safe recycling.

DISTRIBUTOR:

Sza-Co Kft.
H-6000 Kecskemét, Izzó u. 2.
+36-30-99-11-537
info@ultratech.hu
www.ultratech.hu