

## FELHASZNÁLÓI ÚTMUTATÓ

### FIGYELMEZTETÉS



Áramütés  
miatti  
életveszély!

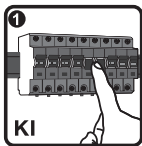


- Képzett villanszerelőnek kell beszerelnie.
- Gondoskodjon a feszültség alatti alkatrészek esetleges megérintésének védelméről.
- Biztosítsa, hogy a készüléket ne lehessen bekapcsolni.
- Ellenőrizze, hogy az áramellátás le legyen választva.

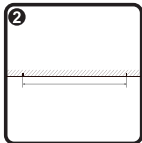
### MŰSZAKI ADATOK

Típus	Névleges teljesítmény	Névleges feszültség	Névleges frekvencia	Érintésvédelmi osztály	Védettségi fokozat	Méretek
UT-LEDWP5400	36W	220-240V	~50 Hz	I.	IP65	1200x80x75mm
UT-LEDWP7500	50W	220-240V	~50 Hz	I.	IP65	1500x80x75mm

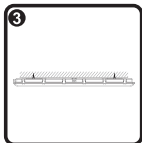
### FELSZERELÉS



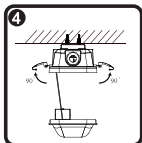
Győződjön meg róla,  
hogy a feszültségmentesítés  
megtörtént!



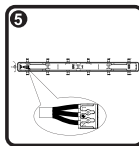
Rögzítse a tartókonzolokat  
a mennyezetben, a kívánt  
helyzetben.



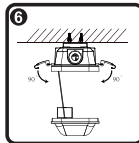
Rögzítse a lámpatestet  
a mennyezeti konzolokhoz.



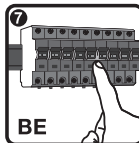
Nyissa ki a békázárakat és vegye  
le a búrát.



Vezesse át a bekötőkábelt  
a tömszelencén, majd csatlakoz-  
tassa a vezetékét a sorkapocsba  
a bekötési rajz szerint.



Helyezze vissza a lámpabúrát és  
rögzítse a békázárakkal.



Kapcsolja vissza a feszültség  
ellátást és győződjön meg róla,  
hogy a lámpatest megfelelően  
működik.

### FIGYELMEZTETÉS!

A lámpatest javítása vagy esetleges cseréje előtt mindig  
feszültségmentesítse az áramkört!

#### A TERMÉK MEGFELELŐ KEZELÉSE



Ez a szimbólum azt jelzi, hogy a termék az EU területén belül nem kezelhető együtt háztartási hulladékokkal. Az ellenőrizetlen hulladékkezelés miatt bekövetkező esetleges környezeti és egészségügyi károsodások megelőzése érdekében, visszagyűjtési kötelezettség vonatkozik a termékre, felelősségteljesen hozzájárulva ezzel az alapanyagok fenntarthatóságához. Az elhasználtott eszközök begyűjtése érdekében használja a visszagyűjtő és újrahasznosító hálózatot vagy keresse meg a terméket értékesítő kereskedőt. Ezzel megoldható az elhasználtott termék környezetvédelmi szempontból történő biztonságos visszagyűjtése.

#### FORGALMAZZA:

Sza-Co Kft.  
H-6000 Kecskemét, Izzó u. 2.  
+36-30-99-11-537  
info@ultratech.hu  
www.ultratech.hu

## USER MANUAL

### WARNING



**Danger of death through electric shock!**

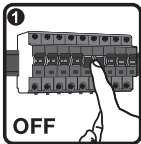


- Must be installed by professional electrician.
- Cover or shield any adjacent live components.
- Ensure device cannot be switched on.
- Check power supply is disconnected.

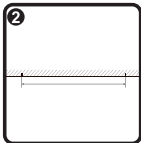
### PARAMETERS

Type	Rated Wattage	Rated Voltage	Rated Frequency	Protection Class	IP Rating	Dimensions
UT-LEDWP5400	36W	220-240V	~50 Hz	I.	IP65	1200x80x75mm
UT-LEDWP7500	50W	220-240V	~50 Hz	I.	IP65	1500x80x75mm

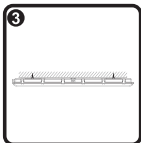
### INSTALLATION



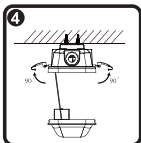
Make sure to turn off the main power.



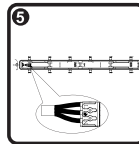
Fix the mounting brackets to the ceiling in the desired position.



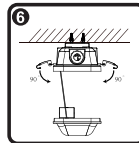
Attached the fixture to the ceiling brackets.



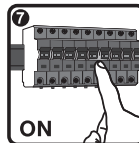
Open the diffuser clips then remove the diffuser.



Pass the connection cable through the cable gland then connect the wire to the terminal block according to the wiring diagram.



Replace the diffuser and fix it with the diffuser clips.



Turn the power switch back on to verify that luminaire is working properly.

### WARNING!

Disconnect the unit before replacing the luminaire.

#### CORRECT DISPOSAL OF THIS PRODUCT



This marking indicates that this product should not be disposed with other household wastes throughout the EU. To prevent possible harm to the environment or human health from uncontrolled waste disposal, recycle it responsibly to promote the sustainable reuse or material resources. To return your used device, please use the return and collection systems or contact the retailer where the product was purchased. They can take this product for environmental safe recycling.

#### DISTRIBUTOR:

Sza-Co Kft.  
H-6000 Kecskemét, Izzó u. 2.  
+36-30-99-11-537  
info@ultratech.hu  
www.ultratech.hu