

FELHASZNÁLÓI ÚTMUTATÓ

FIGYELMEZTETÉS

FIGYELMEZTETÉS!



Áramütés
miatti
életveszély!

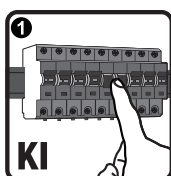


- A beépítést szakképzett villanszerelőnek kell végezni.
- Feszültségmentesítse a hálózatot.
- Gondoskodjon a feszültség alatti alkatrészek esetleges megérintésének védelméről.
- Biztosítsa, hogy a készüléket ne lehessen bekapcsolni.
- Ellenőrizze, hogy az áramellátás le legyen választva.

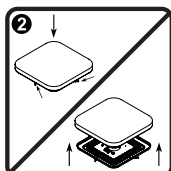
MŰSZAKI ADATOK

Típus	Névleges teljesítmény	Névl. feszültség	Névl. frekvencia	Érintésvédelmi osztály	Védettség	Méretek
UT-LEDL2560QN	32W	220-240V~	50 Hz	I.	IP20	330x330x65mm

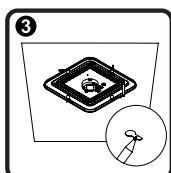
FELSZERELÉS



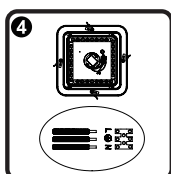
1
Győződjön meg róla,
hogy a feszültségmentesítés
megtörtént!



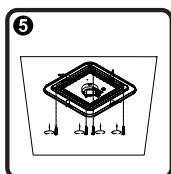
2
Csavarozza ki a lámpa oldalá-
ban található csavarokat, majd
távolítsa el a burát.



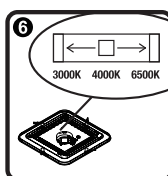
3
Jelölje be a mennyezeten a
furatok helyét, majd fúrja ki a
lyukakat, amibe helyezze bele
a tipliket.



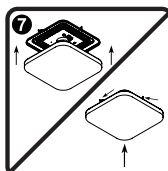
4
Csatlakoztassa a bekötő veze-
tékeket a sorkapocsba.



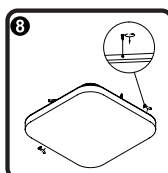
5
Csavarozza fel a lámpatestet a
mennyezetre a csomagban
található csavarok segítségével.



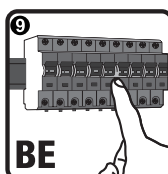
6
A LED működtető egységen
található kapcsoló segítségével
tudja beállítani a kívánt
színhőmérsékletet.



7
Helyezze vissza a burát.



8
Csavarozza be a lámpa oldalába
a csavarokat.



9
Kapcsolja vissza a feszültség
ellátást és győződjön meg róla,
hogy a lámpatest megfelelően
működik.

FIGYELMEZTETÉS!

A lámpatest javítása vagy esetleges cseréje előtt mindig
feszültségmentesítse az áramkört!

A TERMÉK MEGFELELŐ KEZELÉSE



Ez a szimbólum azt jelzi, hogy a termék az EU területén belül nem kezelhető együtt háztartási hulladékokkal. Az ellenőrizetlen hulladékkezelés miatt bekövetkező esetleges környezeti és egészségügyi károsodások megelőzése érdekében, visszagyűjtési kötelezettség vonatkozik a termékre, felelősségteljesen hozzájárulva ezzel az alapanyagok fenntarthatóságához. Az elhasznált eszközök begyűjtése érdekében használja a visszagyűjtő és újrahasznosító hálózatot vagy keresse meg a terméket értékesítő kereskedőt. Ezzel megoldható az elhasznált termék környezetvédelmi szempontból történő biztonságos visszagyűjtése.

FORGALMAZZA:

Sza-Co Kft.
H-6000 Kecskemét, Izzó u. 2.
+36-30-99-11-537
info@ultratech.hu
www.ultratech.hu

USER MANUAL

WARNING

WARNING



Danger of death through electric shock!

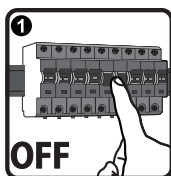


- Must be installed by professional electrician.
- Disconnect power source.
- Cover or shield any adjacent live components.
- Ensure device cannot be switched on.
- Check power supply is disconnected.

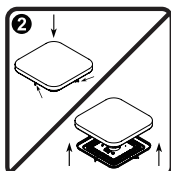
PARAMETERS

Type	Rated Wattage	Rated Voltage	Rated Frequency	Protection Class	IP Rating	Dimensions
UT-LEDL2560QN	32W	220-240V~	50 Hz	I.	IP20	330x330x65mm

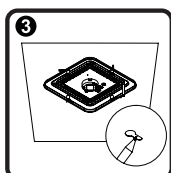
INSTALLATION



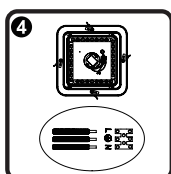
Make sure to turn off the main power.



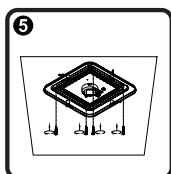
Unscrew the screws at the side of the lamp and remove the cover from the fixture.



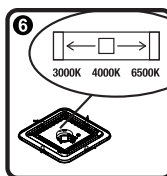
Locate the places of the holes on the ceiling then drill the holes then insert the expansion bolts.



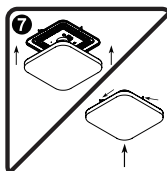
Connect the power to the connection terminal.



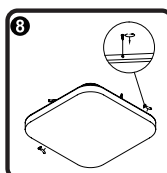
Screw the fixture on the ceiling with the screws provided in the package.



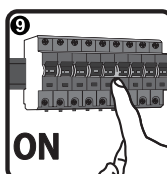
You can set the desired color temperature by the switch on the LED driver.



Install the cover on the lamp plate.



Install the side screws of the lamp.



Turn the power switch back on to verify that luminaire is working properly.

WARNING!

Disconnect the unit before replacing the luminaire.

CORRECT DISPOSAL OF THIS PRODUCT



This marking indicates that this product should not be disposed with other household wastes throughout the EU. To prevent possible harm to the environment or human health from uncontrolled waste disposal, recycle it responsibly to promote the sustainable reuse or material resources. To return your used device, please use the return and collection systems or contact the retailer where the product was purchased. They can take this product for environmental safe recycling.

DISTRIBUTOR:

Sza-Co Kft.
H-6000 Kecskemét, Izzó u. 2.
+36-30-99-11-537
info@ultratech.hu
www.ultratech.hu