

FELHASZNÁLÓI ÚTMUTATÓ

MŰSZAKI ADATOK

Típus	Névleges teljesítmény	Színhőmérséklet	Napelem	Akkumulátor	Védettség	Méret
UT-SB06	5W	4000K	5,5V 1,4W	Lithium-Ion 3,7V 2500mAh	IP54	250x120x66 mm
UT-SB07	5W	4000K	5,5V 1,4W	Lithium-Ion 3,7V 2500mAh	IP54	240x120x75 mm
UT-SB08	7W	4000K	5,5V 2,5W	Lithium-Ion 3,7V 3000mAh	IP54	210x113x109 mm

MŰKÖDÉS

Az első használat előtt be kell kapcsolni a lámpát a hátulján található kapcsolóval. A kapcsolóval tud választani a különböző üzemmódok között.

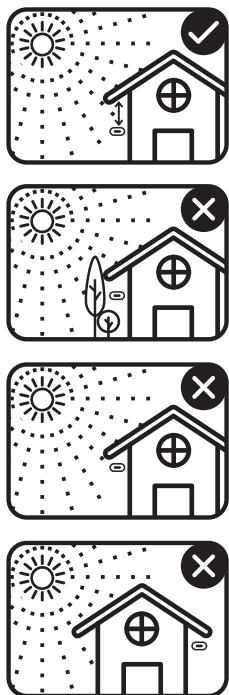
1. Üzemmód (nyomja meg egyszer a kapcsolót): sötétedéskor a lámpa automatikus felkapcsol és 10%-os (készenléti) fényerővel világít. Mozgás esetén a lámpa 100%-ra kapcsol és 30 mp-ig teljes fényerővel világít. Hogyha ez idő alatt újabb mozgást érzékel, akkor a 30mp újraindul. Ha nem érzékel több mozgást, akkor az utolsó mozgástól számítva 30 mp múlva a fényerő visszaáll 10%-ra.

2. Üzemmód (nyomja meg megegyszer a kapcsolót): a lámpa nem fog az úgymond készenléti fényerővel világítani, ha besötétedik. Mozgás esetén a lámpa 100%-ra kapcsol és 30 mp-ig teljes fényerővel világít. Hogyha ez idő alatt újabb mozgást érzékel, akkor a 30mp újraindul. Ha nem érzékel több mozgást, akkor kikapcsol.

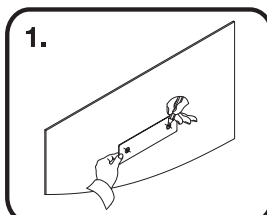
3. Üzemmód (nyomja meg megegyszer a kapcsolót): a mozgásérzékelő funkció inaktív. 10%-os (készenléti) fényerővel világít a lámpa az akkumulátor lemerülésig vagy világosodásig.

4. Üzemmód (nyomja meg megegyszer a kapcsolót): a lámpa ki van kapcsolva.

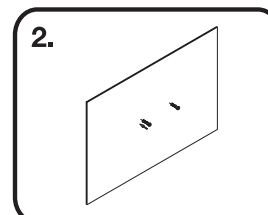
FIGYELMEZTETÉS



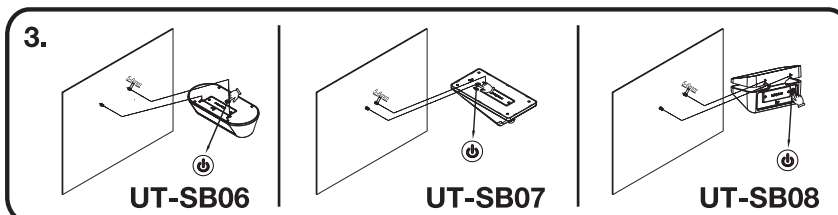
FELSZERELÉS



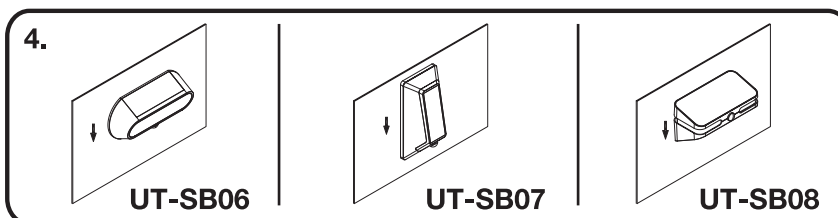
1. Jelölje ki a furatok helyét.



2. Fúrjon két lyukat és helyezze bele a tipliket.



3. Csavarozza be úgy a csavarokat, hogy kb. 5-6 mm-t kiálljanak a falból.



4. Rögzítse a lámpát a kép szerint.

A TERMÉK MEGFELELŐ KEZELÉSE



Ez a szimbólum azt jelzi, hogy a termék az EU területén belül nem kezelhető együtt háztartási hulladékokkal. Az ellenőrizetlen hulladékkezelés miatt bekövetkező esetleges környezeti és egészségügyi károsodások megelőzése érdekében, visszagyűjtési kötelezettség vonatkozik a termékre, felelősségteljesen hozzájárulva ezzel az alapanyagok fenntarthatóságához. Az elhasznált eszközök begyűjtése érdekében használja a visszagyűjtő és újrahasznosító hálózatot vagy keresse meg a terméket értékesítő kereskedőt. Ezzel megoldható az elhasznált termék környezetvédelmi szempontból történő biztonságos visszagyűjtése.

FORGALMAZZA:

Sza-Co Kft.
H-6000 Kecskemét, Izzó u. 2.
+36-30-99-11-537
info@ultratech.hu
www.ultratech.hu

USER MANUAL

PARAMETERS

Type	Rated Wattage	Color Temperature	Solar Panel	Battery	IP Rating	Dimensions
UT-SB06	5W	4000K	5,5V 1,4W	Lithium-Ion 3,7V 2500mAh	IP54	250x120x66 mm
UT-SB07	5W	4000K	5,5V 1,4W	Lithium-Ion 3,7V 2500mAh	IP54	240x120x75 mm
UT-SB08	7W	4000K	5,5V 2,5W	Lithium-Ion 3,7V 3000mAh	IP54	210x113x109 mm

FUNCTION

For the first time use turn on the solar fixture with the switch at the back. You can choose between 4 modes:

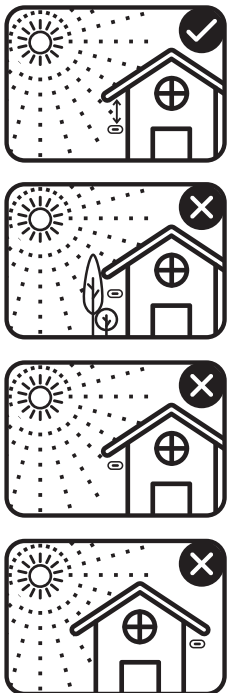
Mode 1 (Press the switch): The lamp automatically turns on at 10% brightness when getting dark. When detecting people's movement, activates at 100% brightness for 30 seconds, if detecting new movement during this 30 seconds, the 100% brightness working time will last for another 30 seconds; if there is no detecting of new movement during this 30 seconds, back to 10% standby brightness.

Mode 2 (Press the switch again): There is no standby brightness when getting dark. When detecting people's movement, activates at 100% brightness for 30 seconds, if detecting new movement during this 30 seconds, the 100% brightness working time will last for another 30 seconds; if there is no detecting of new movement during this 30 seconds, back to turn off status.

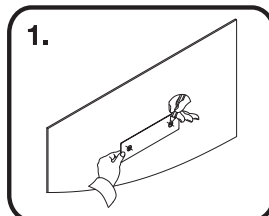
Mode 3 (Press the switch again): The PIR sensor function is closed; there is always 10% brightness working, till out of battery or till dawn.

Mode 4 (Press the switch again): Fixture is turned off.

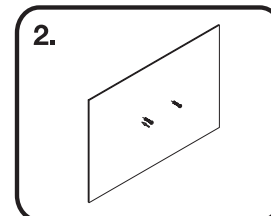
WARNING



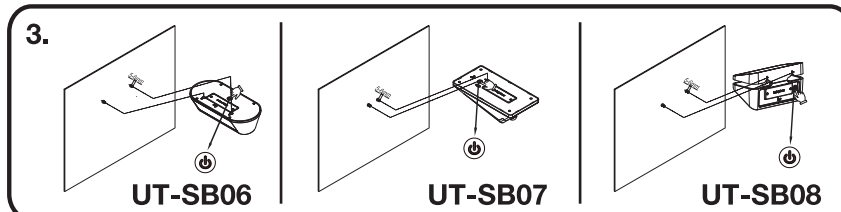
INSTALLATION



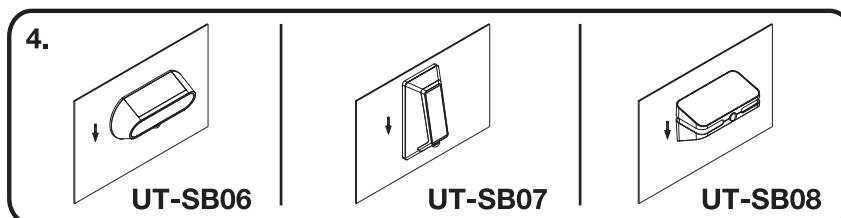
1. Mark the drill locations.



2. Drill two holes then insert the expansion bolts to the holes.



3. Keep a gap of 5-6 mm between the screws and the wall.



4. Install the light in the direction shown.

CORRECT DISPOSAL OF THIS PRODUCT



This marking indicates that this product should not be disposed with other household wastes throughout the EU. To prevent possible harm to the environment or human health from uncontrolled waste disposal, recycle it responsibly to promote the sustainable reuse of material resources. To return your used device, please use the return and collection systems or contact the retailer where the product was purchased. They can take this product for environmental safe recycling.

DISTRIBUTOR:

Sza-Co Kft.
H-6000 Kecskemét, Izzó u. 2.
+36-30-99-11-537
info@ultratech.hu
www.ultratech.hu