

## FELHASZNÁLÓI ÚTMUTATÓ

### FIGYELMEZTETÉS

#### FIGYELMEZTETÉS!



Áramütés  
miatti  
életveszély!

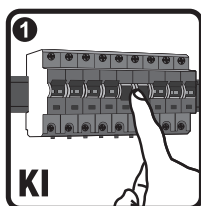


- A beépítést szakképzett villanyszerelőnek kell végezni.
- Feszültségmentesítse a hálózatot.
- Gondoskodjon a feszültség alatti alkatrészek esetleges megérintésének védelméről.
- Biztosítsa, hogy a készüléket ne lehessen bekapcsolni.
- Ellenőrizze, hogy az áramellátás le legyen választva.

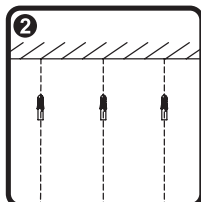
### MŰSZAKI ADATOK

Típus	Névleges teljesítmény	Névleges feszültség	Frekvencia	Érintésvédelmi osztály	Védettség	Méret
UT-LEDL1700	20W	220-240V	~50 Hz	I.	IP20	300x52mm
UT-LEDL2040N,S	24W	220-240V	~50 Hz	I.	IP20	334x52mm
UT-LEDL2040(S)IP	24W	220-240V	~50 Hz	I.	IP44	334x52mm
UT-LEDL5000S	60W	220-240V	~50 Hz	I.	IP20	550x83mm

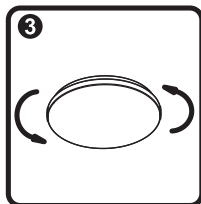
### FELSZERELÉS



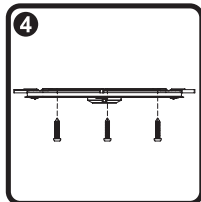
Győződjön meg róla,  
hogy a feszültségmentesítés  
megtörtént!



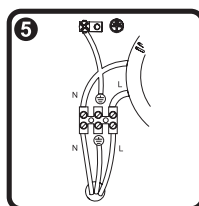
Készítsen három furatot, majd  
helyezze a csomagban  
található tipliket a furatokba.



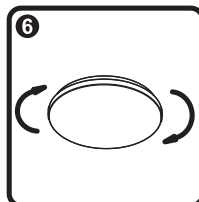
Távolítsa el a búrát  
az alaptestről.



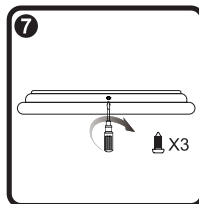
Húzza át a vezeték  
az alaptesten és csavarozza  
fel azt a mennyezetre.



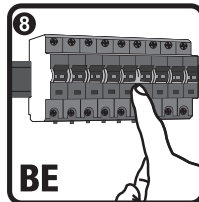
Csatlakoztassa a vezetékeket  
a sorkapocsba.



Helyezze a búrát az alaptestre,  
majd az óramutató járásával  
megegyező irányba fordítsa el,  
hogy rögzüljön.



Csavarozza be a lámpa  
oldalába a csavarokat.



Kapcsolja vissza a feszültség  
ellátást és győződjön meg róla,  
hogy a lámpatest megfelelően  
működik.

#### FIGYELMEZTETÉS!

A lámpatest javítása vagy esetleges cseréje előtt mindig feszültségmentesítse az áramkört!

#### A TERMÉK MEGFELELŐ KEZELÉSE



Ez a szimbólum azt jelzi, hogy a termék területén belül nem kezelhető együtt háztartási hulladékokkal. Az ellenőrizetlen hulladékkezelés miatt bekövetkező esetleges környezeti és egészségügyi károsodások megelőzése érdekében, visszagyűjtési kötelezettség vonatkozik a termékre, felelősségteljesen hozzájárulva ezzel az alapanyagok fenntarthatóságához. Az elhasznált eszközök begyűjtése érdekében használja a visszagyűjtő és újrahasznosító hálózatot vagy keresse meg a terméket értékesítő kereskedőt. Ezzel megoldható az elhasznált termék környezetvédelmi szempontból történő biztonságos visszagyűjtése.

#### FORGALMAZZA:

Sza-Co Kft.  
H-6000 Kecskemét, Izzó u. 2.  
+36-30-99-11-537  
info@ultratech.hu  
www.ultratech.hu

## USER MANUAL

### WARNING

#### WARNING



**Danger of death  
through electric  
shock!**

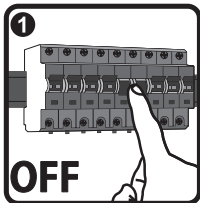


- Must be installed by professional electrician.
- Disconnect power source.
- Cover or shield any adjacent live components.
- Ensure device cannot be switched on.
- Check power supply is disconnected.

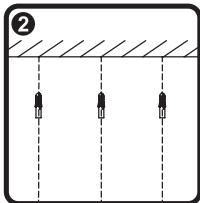
### PARAMETERS

Type	Rated Wattage	Rated Voltage	Rated Frequency	Protection Class	IP Rating	Dimensions
UT-LEDL1700	20W	220-240V	~50 Hz	I.	IP20	300x52mm
UT-LEDL2040N,S	24W	220-240V	~50 Hz	I.	IP20	334x52mm
UT-LEDL2040(S)IP	24W	220-240V	~50 Hz	I.	IP44	334x52mm
UT-LEDL5000S	60W	220-240V	~50 Hz	I.	IP20	550x83mm

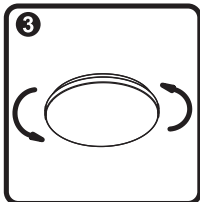
### INSTALLATION



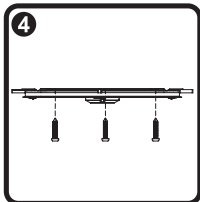
**1** Make sure to turn off the main power.



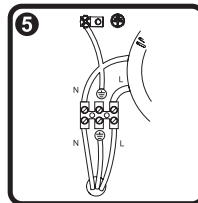
**2** Drill three holes then insert the expansion bolts to the holes.



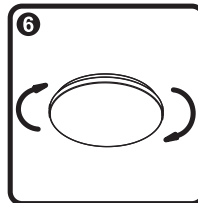
**3** Remove the cover from the fixture.



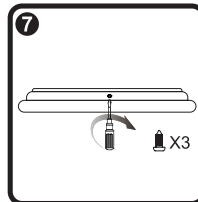
**4** Pull the supply wires out the fixture pan then screw the fixture pan on the ceiling.



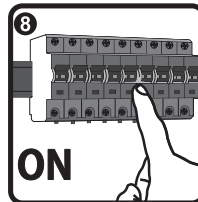
**5** Connect the power supply wires to the connection terminal.



**6** Place the cover to the fixture then twist it clockwise until it locks.



**7** Install the side screws of the lamp.



**8** Turn the power switch back on to verify that luminaire is working properly.

#### WARNING!

Disconnect the unit before replacing the luminaire.

#### CORRECT DISPOSAL OF THIS PRODUCT



This marking indicates that this product should not be disposed with other household wastes throughout the EU. To prevent possible harm to the environment or human health from uncontrolled waste disposal, recycle it responsibly to promote the sustainable reuse or material resources. To return your used device, please use the return and collection systems or contact the retailer where the product was purchased. They can take this product for environmental safe recycling.

#### DISTRIBUTOR:

Sza-Co Kft.  
 H-6000 Kecskemét, Izzó u. 2.  
 +36-30-99-11-537  
 info@ultratech.hu  
 www.ultratech.hu