

FELHASZNÁLÓI ÚTMUTATÓ

FIGYELMEZTETÉS



**Áramütés
miatti
életveszély!**

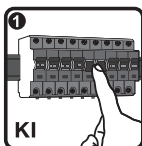


- Képzett villanszerelőnek kell beszerelnie.
- Gondoskodjon a feszültség alatti alkatrészek esetleges megérintésének védelméről.
- Biztosítsa, hogy a készüléket ne lehessen bekapcsolni.
- Ellenőrizze, hogy az áramellátás le legyen választva.

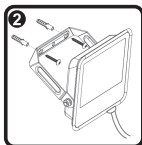
MŰSZAKI ADATOK

Típus	Névleges teljesítmény	Névleges feszültség	Névleges frekvencia	Feszültségvédelmi szint (Up)	Védettségi fokozat	Méretek
UT-LEDFL2000BK	20W	220-240V	~50Hz	0,5kV (L-N) / 1kV (L/N-PE)	IP65	165x135x30 mm
UT-LEDFL3000BK	30W	220-240V	~50Hz	1kV (L-N) / 2kV (L/N-PE)	IP65	186x135x30 mm
UT-LEDFL4800BK	50W	220-240V	~50Hz	1kV (L-N) / 2kV (L/N-PE)	IP65	241x180x30 mm
UT-LEDFL9600BK	100W	220-240V	~50Hz	1kV (L-N) / 2kV (L/N-PE)	IP65	313x243x37 mm

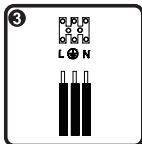
FELSZERELÉS



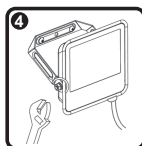
Győződjön meg róla, hogy a feszültségmentesítés megtörtént!



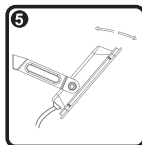
Jelölje be a falon a furatok helyét, majd fúrja ki a lyukakat. Helyezze a tipliket a furatokba, majd rögzítse a tartókonozolt csavarok segítségével a kívánt helyzetben az ábra szerint. Ellenőrizze, hogy a reflektor stabilan áll-e.



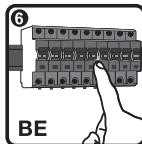
Csatlakoztassa a bekötő vezetéket egy IP65-ös védettségű kötődoboz sorkapcsába.



A dőlésszög beállításához lazítsa meg a lámpatest oldalán található csavarokat, majd a kívánt helyzet beállítása után húzza meg őket.



A dőlésszög beállításához lazítsa meg a lámpatest oldalán található csavarokat, majd a kívánt helyzet beállítása után húzza meg őket.



Kapcsolja vissza a feszültség ellátást és győződjön meg róla, hogy a lámpatest megfelelően működik.

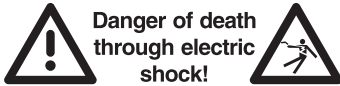
A TERMÉK MEGFELELŐ KEZELÉSE



Ez a szimbólum azt jelzi, hogy a termék területén belül nem kezelhető együtt háztartási hulladékokkal. Az ellenőrizetlen hulladékkezelés miatt bekövetkező esetleges környezeti és egészségügyi károsodások megelőzése érdekében, visszagyűjtési kötelezettség vonatkozik a termékre, felelősségteljesen hozzájárulva ezzel az alapanyagok fenntarthatóságához. Az elhasznált eszközök begyűjtése érdekében használja a visszagyűjtő és újrahasznosító hálózatot vagy keresse meg a terméket értékesítő kereskedőt. Ezzel megoldható az elhasznált termék környezetvédelmi szempontból történő biztonságos visszagyűjtése.

USER MANUAL

WARNING



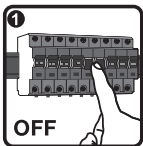
Danger of death through electric shock!

- Must be installed by professional electrician.
- Cover or shield any adjacent live components.
- Ensure device cannot be switched on.
- Check power supply is disconnected.

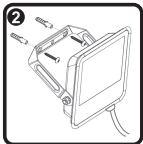
PARAMETERS

Type	Rated Wattage	Rated Voltage	Rated Frequency	Surge Protection (Up):	IP Rating	Dimensions
UT-LEDFL2000BK	20W	220-240V	~50Hz	0,5kV (L-N) / 1kV (L/N-PE)	IP65	165x135x30 mm
UT-LEDFL3000BK	30W	220-240V	~50Hz	1kV (L-N) / 2kV (L/N-PE)	IP65	186x135x30 mm
UT-LEDFL4800BK	50W	220-240V	~50Hz	1kV (L-N) / 2kV (L/N-PE)	IP65	241x180x30 mm
UT-LEDFL9600BK	100W	220-240V	~50Hz	1kV (L-N) / 2kV (L/N-PE)	IP65	313x243x37 mm

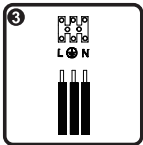
INSTALLATION



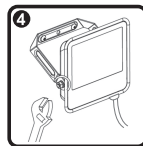
Make sure to turn off the main power.



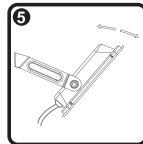
Locate the places of the holes on the wall then drill the holes. Insert PC tubes into the holes and fix screws through the bracket holes, make sure the floodlight is tightly fixed onto the wall.



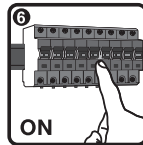
Connect the power to the connection terminal of an IP65 connector box.



Loosen the bracket if you need to adjust the floodlight downward or upward.



Loosen the bracket if you need to adjust the floodlight downward or upward.



Turn the power switch back on to verify that luminaire is working properly.

CORRECT DISPOSAL OF THIS PRODUCT



This marking indicates that this product should not be disposed with other household wastes throughout the EU. To prevent possible harm to the environment or human health from uncontrolled waste disposal, recycle it responsibly to promote the sustainable reuse or material resources. To return your used device, please use the return and collection systems or contact the retailer where the product was purchased. They can take this product for environmental safe recycling.