

FELHASZNÁLÓI ÚTMUTATÓ

FIGYELMEZTETÉS!



Áramütés
miatti
életveszély!

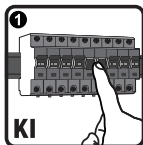


- A beépítést szakképzett villanszerelőnek kell végezni.
- Feszültségmentesítse a hálózatot.
- Gondoskodjon a feszültség alatti alkatrészek esetleges megérintésének védelméről.
- Biztosítsa, hogy a készüléket ne lehessen bekapcsolni.
- Ellenőrizze, hogy az áramellátás le legyen választva.

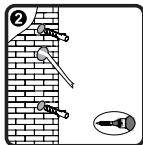
PARAMÉTEREK

Típus	Névleges teljesítmény	Névleges feszültség	Frekvencia	Érintésvédelmi osztály	Védettség	Méret
UT-LEDBH950	11W	220-240V	~50 Hz	II.	IP54	170x65mm
UT-LEDBH1350	16W	220-240V	~50 Hz	II.	IP54	220x65mm

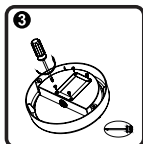
SZERELÉS



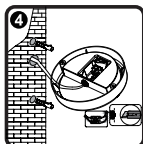
Győződjön meg róla,
hogy a feszültségmentesítés
megtörtént!



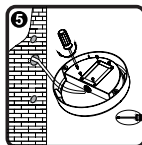
Készítsen két furatot majd
helyezze a csomagban
található tipliket a furatokba.



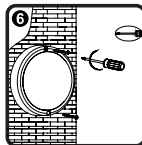
Távolítsa el a sorkapocs
fedelét.



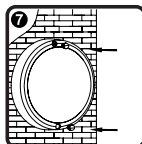
Csatlakoztassa a vezetéket
a sorkapocsba.



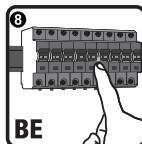
Csavarozza vissza a sorkapocs
fedelét.



Rögzítse a lámpatestet
a kívánt pozícióban
a csomagban található
csavarokkal.



Pattintsa a műanyag
csavartakarókat a következő
helyekre.



Kapcsolja vissza a feszültség
ellátást és győződjön meg róla,
hogy a lámpatest megfelelően
működik.

FIGYELMEZTETÉS!

A lámpatest javítása vagy esetleges cseréje előtt mindig
feszültségmentesítse az áramkört!

A TERMÉK MEGFELELŐ KEZELÉSE




Ez a szimbólum azt jelzi, hogy a termék területén belül nem kezelhető együtt háztartási hulladékokkal. Az ellenőrizetlen hulladékkezelés miatt bekövetkező esetleges környezeti és egészségügyi károsodások megelőzése érdekében, visszagyűjtési kötelezettség vonatkozik a termékre, felelősségteljesen hozzájárulva ezzel az alapanyagok fenntarthatóságához. Az elhasznált eszközök begyűjtése érdekében használja a visszagyűjtő és újrahasznosító hálózatot vagy keresse meg a terméket értékesítő kereskedőt. Ezzel megoldható az elhasznált termék környezetvédelmi szempontból történő biztonságos visszagyűjtése.

FORGALMAZZA:


Sza-Co Kft.
H-6000 Kecskemét, Izzó u. 2.
+36-30-99-11-537
info@ultratech.hu
www.ultratech.hu

USER MANUAL

WARNING



Danger of death through electric shock!

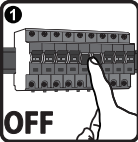


- Must be installed by professional electrician.
- Disconnect power source.
- Cover or shield any adjacent live components.
- Ensure device cannot be switched on.
- Check power supply is disconnected.

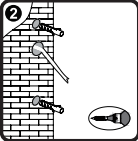
PARAMETERS

Model No.	Rated Wattage	Rated Voltage	Rated Frequency	Protection Class	IP Rating	Dimensions
UT-LEDBH950	11W	220-240V	~50 Hz	II.	IP54	170x65mm
UT-LEDBH1350	16W	220-240V	~50 Hz	II.	IP54	220x65mm

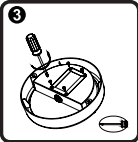
INSTALLATION




1 Make sure to turn off the main power.



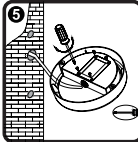
2 Drill two holes then insert 2 expansion bolts provided in the package.



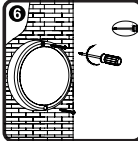
3 Remove the cover of the connection terminal.



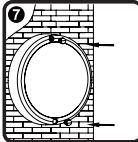
4 Connect the power to the connection terminal.



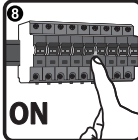
5 Install the cover of the connection terminal back.



6 Fix it with screws provided in the package on the selected position.



7 Put the plastic covers provided in the package to the following places.




8 Turn the power switch back on to verify that luminaire is working properly.

WARNING!

Disconnect the unit before replacing the luminaire.

CORRECT DISPOSAL OF THIS PRODUCT



This marking indicates that this product should not be disposed with other household wastes throughout the EU. To prevent possible harm to the environment or human health from uncontrolled waste disposal, recycle it responsibly to promote the sustainable reuse or material resources. To return your used device, please use the return and collection systems or contact the retailer where the product was purchased. They can take this product for environmental safe recycling.

DISTRIBUTOR:
 Sza-Co Kft.
 H-6000 Kecskemét, Izzó u. 2.
 +36-30-99-11-537
 info@ultratech.hu
 www.ultratech.hu