

FELHASZNÁLÓI ÚTMUTATÓ

FIGYELMEZTETÉS



**Áramütés
miatti
életveszély!**

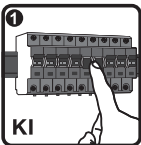


- A beépítést szakképzett villanyszerelőnek kell végezni.
- Feszültségmentesítse a hálózatot.
- Gondoskodjon a feszültség alatti alkatrészek esetleges megérintésének védelméről.
- Biztosítsa, hogy a készüléket ne lehessen bekapcsolni.
- Ellenőrizze, hogy az áramellátás le legyen választva.

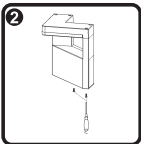
MŰSZAKI ADATOK

Típus	Névleges teljesítmény	Névleges feszültség	Névleges frekvencia	Érintésvédelmi osztály	Védettségi fokozat	Méretek
UT-LEDL950A	15W	220-240V	~50Hz	I.	IP54	170x150x117 mm

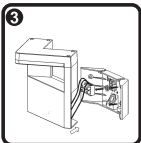
FELSZERELÉS



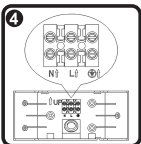
1 Győződjön meg róla, hogy a feszültségmentesítés megtörtént!



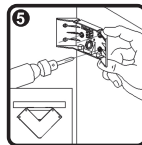
2 Csavarozza ki a lámpatest alján található csavart, majd távolítsa el a hátlapot.



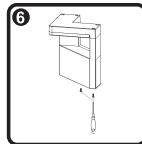
3 Bújtsa át a bekötő vezetéket a hátlapon található vezeték bevezető nyíláson, majd csatlakoztassa a vezetékeket a sorkapocsba a bekötési rajznak megfelelően.



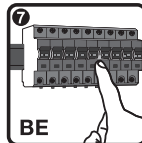
4 Bekötési rajz



5 Rögzítse a készülék hátlapját a csomagban található csavarokkal a kívánt helyzetben.



6 Majd csavarozza fel a lámpát a hátlapra, az alján található csavarral.



7 Kapcsolja vissza a feszültség ellátást és győződjön meg róla, hogy a lámpatest megfelelően működik.

FIGYELMEZTETÉS!

A lámpatest javítása vagy esetleges cseréje előtt mindig feszültségmentesítse az áramkört!

A TERMÉK MEGFELELŐ KEZELÉSE



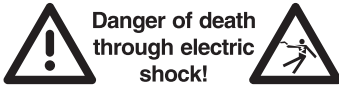
Ez a szimbólum azt jelzi, hogy a termék területén belül nem kezelhető együtt háztartási hulladékokkal. Az ellenőrizetlen hulladékkezelés miatt bekövetkező esetleges környezeti és egészségügyi károsodások megelőzése érdekében, visszagyűjtési kötelezettség vonatkozik a termékre, felelősségteljesen hozzájárulva ezzel az alapanyagok fenntarthatóságához. Az elhasználtodott eszközök begyűjtése érdekében használja a visszagyűjtő és újrahasznosító hálózatot vagy keresse meg a terméket értékesítő kereskedőt. Ezzel megoldható az elhasználtodott termék környezetvédelmi szempontból történő biztonságos visszagyűjtése.

FORGALMAZZA:

Sza-Co Kft.
H-6000 Kecskemét, Izzó u. 2.
+36-30-99-11-537
info@ultratech.hu
www.ultratech.hu

USER MANUAL

WARNING



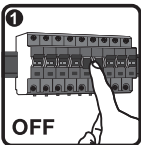
Danger of death through electric shock!

- Must be installed by professional electrician.
- Disconnect power source.
- Cover or shield any adjacent live components.
- Ensure device cannot be switched on.
- Check power supply is disconnected.

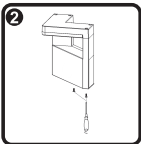
PARAMETERS

Type	Rated Wattage	Rated Voltage	Rated Frequency	Protection Class	IP Rating	Dimensions
UT-LEDL950A	15W	220-240V	~50Hz	I.	IP54	170x150x117 mm

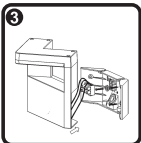
INSTALLATION



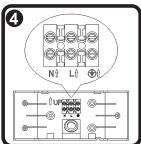
1 Make sure to turn off the main power.



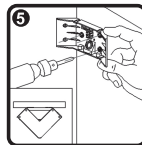
2 Screw off the nail on the bottom of the lamp and unload the bottom.



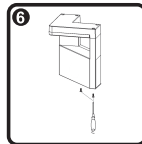
3 Pass the wire through the hole in the bottom and connect the power wire into connection-wire column according to the connection-wire diagram.



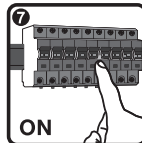
4 Connection-wire diagram



5 Install the lamp in the position where you need with inflated screws.



6 Screw on the nail on the bottom of the lamp.



7 Turn the power switch back on to verify that luminaire is working properly.

WARNING!

Disconnect the unit before replacing the luminaire.

CORRECT DISPOSAL OF THIS PRODUCT



This marking indicates that this product should not be disposed with other household wastes throughout the EU. To prevent possible harm to the environment or human health from uncontrolled waste disposal, recycle it responsibly to promote the sustainable reuse or material resources. To return your used device, please use the return and collection systems or contact the retailer where the product was purchased. They can take this product for environmental safe recycling.

DISTRIBUTOR:

Sza-Co Kft.
H-6000 Kecskemét, Izzó u. 2.
+36-30-99-11-537
info@ultratech.hu
www.ultratech.hu