

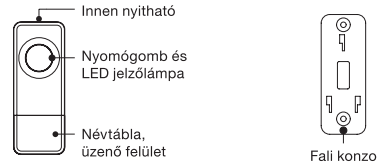
Kérjük, hogy használat és telepítés előtt körültekintően olvassa el a jelen felhasználói útmutatót.

FELHASZNÁLÓI ÚTMUTATÓ

Köszönjük, hogy megvásárolta csengő nyomógombunkat. A nyomógombbal tovább tudja bővíteni a meglévő rendszerét. Egy beltéri egységhez akár 50db nyomógomb is párosítható.

Megjegyzés: ez a nyomógomb csak az UltraTech vezeték nélküli csengőkkel kompatibilis.

ÜZEMBEHELYEZÉS

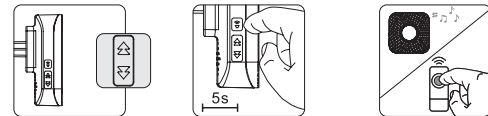


PÁROSÍTÁS A BELTÉRI EGYSÉGHEZ

(1) Nyomja meg a vagy a gombot és válassza ki kedvenc dallamát a nyomógombhoz. Akár minden nyomógombhoz különböző dallamot állíthat be a beltéri egységen.

(2) Tartsa lenyomva a gombot körülbelül 5 másodpercig, majd engedje fel, amikor megszólal egy Ding-dong dallam és a LED jelzőlámpák elkezdnek villogni.

(3) Nyomja le a nyomógomb gombját annak érdekében, hogy elküldjön egy jelet a vevőegységhez a működés ellenőrzése céljából. Amennyiben a dallam beállítása (a párosítás) sikeres, a beltéri egység automatikusan le fogja játszani a kiválasztott dallamot.



Válassza ki a dallamot

Aktiválja a párosító üzemmódot

Ellenőrizze a működést

A CSENGŐ NYOMÓGOMB FELSZERELÉSE

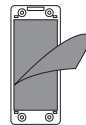
FONTOS!

Ellenőrizze a működési tartományt a végső telepítés előtt annak érdekében, hogy meggyőződjön arról, hogy az a pozíció, ahová telepíteni szeretné a nyomógombot, a beltéri egység hatótávolságán belül van.

A csengő nyomógomb felszerelése kétoldalas ragasztószalaggal vagy csavarokkal is lehetséges.

Kétoldalas ragasztószalaggal történő felszerelés

- (1) A megfelelő tapadás biztosítása érdekében telepítés előtt tisztítsa le a tervezett telepítés helyét.
- (2) Távolítsa el a ragasztószalag egyik oldaláról a védőlapot és ragassza rá a nyomógomb hátoldalára, majd húzza le a másik oldaláról is a védőlapot és helyezze a nyomógombot a falra, majd nyomja azt oda 5 másodpercig.

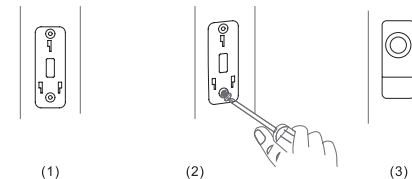


Csavarokkal történő felszerelés

Kérjük, hogy telepítés előtt készítsen elő egy elektromos fúrógépet, egy csillagfejű csavarhúzó és egy kisméretű laposfejű csavarhúzó.

- (1) Helyezze a konzolt a falra és jelölje be a furatok helyét.
- (2) Fúrjon két lyukat a megjelölt helyekre, majd helyezze a furatokba a csomagban található 2 tiplít.
- (3) Csavarozza fel a hátlapot, majd helyezze rá a nyomógombot.

Megjegyzés: a felszerelés előtt győződjön meg arról, hogy a vevőegység az adóegység hatótávolságán belül van, annak érdekében, hogy rendeltetésszerűen működjön a készülék. A falak és a fém felületek csökkenthetik a hatótávolságot.



ELEMCSERE A NYOMÓGOMBBAN

Az adóegység A23 típusú elemmel működik. A gyenge elemek csökkentik a hatótávolságot. Kérjük cserélje az elemet 12-18 havonta.

SPECIFIKÁCIÓ

Energiaellátás	12V DC
Nyomógombban lévő elem	12V 23A alkáli elem
Nyomógomb áramfogyasztása	< 10mW
Nyomógomb hatótávolsága	150-300 méter (nyílt, interferenciamentes térben)
Védettség	IP55
Üzemi frekvencia	433,92 MHz
Üzemi hőmérséklet	-10C° - 50C°

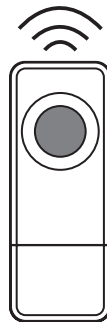
FORGALMAZZA:

Sza-Co Kft.
H-6000 Kecskemét, Izzó u. 2.
+36-30-99-11-537
info@ultratech-world.com
www.ultratech-world.com



**DOORBELL
TRANSMITTER**
UT-TM55A

GB



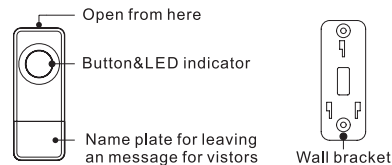
Please carefully read this user manual before using and installation.

BRIEF INSTRUCTION

Thank you for purchasing our Doorbell Transmitter. Expanding your system with this doorbell push for extra entrance, up to 50 doorbell push can be paired to a single indoor chime.

Note: this doorbell push is only compatible with UltraTech indoor chimes.

GETTING STARTED

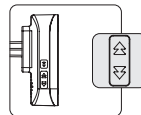


PAIRING TO INDOOR CHIME

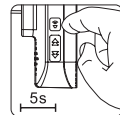
(1) Press button or button to choose your favourite ringtone for the doorbell push. The indoor chime allows you to assign a different ringtone for each doorbell push.

(2) Hold the button on the indoor chime for about 5s and release until a Ding-dong is heard and the LED indicator starts flashing.

(3) Press the doorbell push to send a signal to indoor chime to confirm, when the pairing is successful, the indoor chime will play the selected tune automatically.



Choose ringtone



Hold volume button for 5s



Press doorbell push

MOUNTING THE DOORBELL PUSH

IMPORTANT!

Test the operating range before final installation to make sure the position where you want to mount the doorbell transmitter is within the range of receiver.

The doorbell push can be mounted with either the double-sided adhesive pad or the screws provided.

Mounting with double-sided adhesive tape

- (1) To ensure proper adhesion, please clean the surface of the intended location prior to the installation.
- (2) Stick the double-sided adhesive tape to the back of the doorbell push, attach doorbell push onto the wall and give it a 5s press as you go to ensure a secure hold.

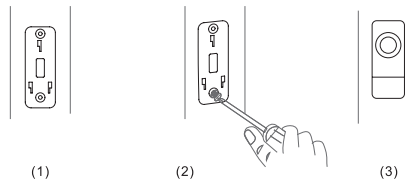


Mounting with screws/anchors

Please prepare an electric drill, a Philips-head screwdriver and a small flat-bladed screwdriver before installation.

- (1) Attach the bracket to wall and make two marks on the place of two mounting holes.
- (2) Drill two holes on the marked places, then insert 2 expansion bolts provided in the package.
- (3) Screw up the bracket and hook the push button onto the bracket.

Note: Before final installation, adjust distance and position between push and chime to optimize the chime within your environment. Dense walls and metal can reduce range.



BATTERY REPLACEMENT

The battery used in the doorbell push is 23A, which you could buy from your local market. Weak batteries will reduce range. Please replace every 12-18 months.

SPECIFICATION

Power supply	12V DC
Battery in transmitter	12V 23A alkaline battery
Power consumption of transmitter	< 10mW
Wireless range	150-300 meters (in the open air)
Protecting rating	IP55
Working frequency	433,92 MHz
Working temperature	-10C° - 50C°

DISTRIBUTOR:

Sza-Co Kft.
H-6000 Kecskemét, Izzó u. 2.
+36-30-99-11-537
info@ultratech-world.com
www.ultratech-world.com